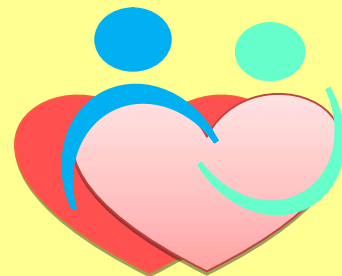


# 高知県介護福祉士会



高知県介護福祉士会



# 「求められる介護福祉士」を目指して

## ＜高知県介護福祉士会の挨拶＞

介護福祉士を取り巻く環境は日々変化しています。介護福祉士の存在意義とは何か？多職種連携が重要視されるなかで生活支援者としての国家資格を持つ私たちが、しっかりとした職業倫理を持った「求められる介護福祉士」という仲間になれるよう、これからも会員の皆さんにいち早く最新の情報、知識、技術を伝え、介護福祉士の地位向上を目指すために、少しでも多くの方に賛同いただき、活動を共にしていただきたいと思います。

人を支えるためには、まず自分たち自身が心身ともに健康でなければいけません。人との関わり方の大切さを知っている介護福祉士だからこそ共感し、支えあえることはたくさんあると思います。

『介護福祉士の未来は介護福祉士がかかる』そのために皆さんのご入会はもちろん、ぜひ皆さんの周りにいる介護福祉士にも入会のお誘いの声をかけていただき、共に声を上げ、支えあえる仲間を増やしていきましょう。よろしくお願いいたします。

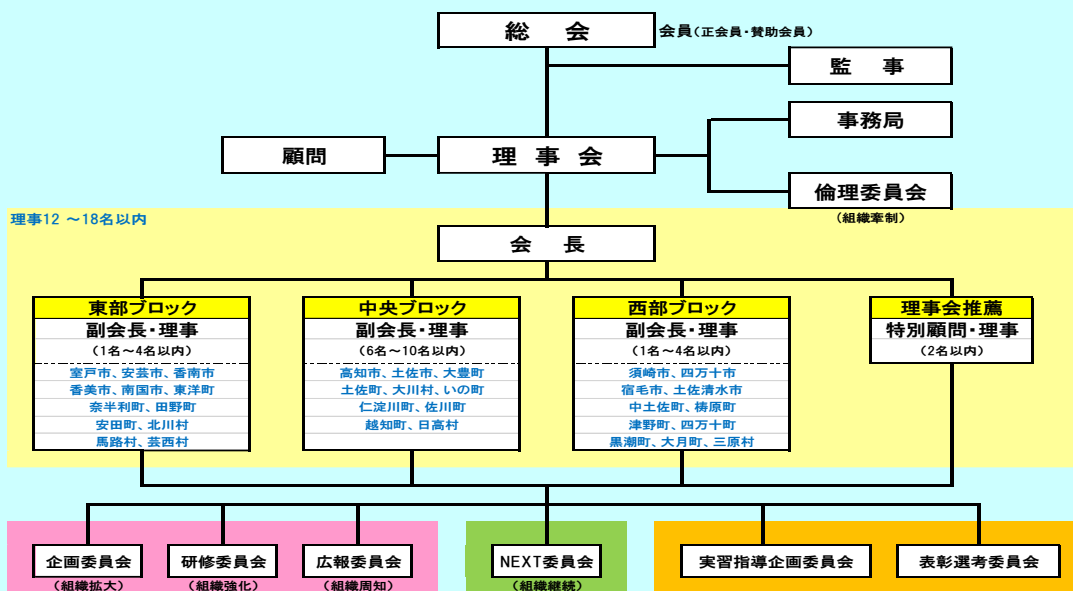


会長 土居 沙織

## ＜高知県介護福祉士会の歴史＞

1987年、介護福祉士制度が創設されました。そして、1991年5月に、95名の介護福祉士が集まり、高知県介護福祉士会を結成しました。その後、全国各地で同じように、都道府県の介護福祉士会が次々と結成され、1994年2月には、日本介護福祉士会を結成し、都道府県の介護福祉士会は、支部機能を有するようにもなりました。さらに、2000年には、日本介護福祉士会が、社団法人となりました。2009年6月より、従来の県下6ブロック幹事体制から、3ブロック理事体制への変更及び賛助会員制度を創設しました。なお、2013年4月より、社団法人日本介護福祉士会から、公益社団法人日本介護福祉士会へ移行、2022年12月には日本介護福祉士会とパートナー協定を締結し、職能団体としての連携を明確化し、現在に至っています。

## ＜高知県介護福祉士会の組織図＞



高知県を3ブロックに分けています。理事会の管理下には、各委員会があり、特に企画委員会（組織拡大）、研修委員会（組織強化）、広報委員会（組織周知）及び青年部のNEXT委員会（組織継続）、倫理委員会（組織牽制）がそれぞれの目的を掲げ、委員会活動及び本会の運営に当たっています。

## 公的機関等への参加

- 高知県社会福祉協議会評議員会
- 高知県福祉・介護人材確保推進協議会
- 高知県介護労働懇談会
- 高知県介護福祉士等修学資金貸付選考委員会
- 高知県福祉人材センター・高知県福祉研修センター運営委員会
- 高知県高齢者・障害者権利擁護センター運営協議会
- 高知県災害福祉支援ネットワーク会議
- 高知県運営適正化委員会
- 高知県福祉教育・ボランティア学習推進委員会
- 高知市社会福祉協議会評議員選任・解任委員会
- 高知市成年後見サポートセンター運営委員会
- 高知市成年後見制度利用促進審議会
- 高知市在宅医療・介護連携推進委員会
- 高知市介護認定審査会
- いきいき百歳体操大交流会実行委員会
- 学校関係者評価委員会（高知福祉専門学校）





# 高知県介護福祉士会 活動風景

## ※高知県介護福祉士会総会※

高知県介護福祉士会では、様々な研修・イベントの開催、事業参加を行っています。皆さんも一緒に活動してみませんか？



## ※高知福祉・介護技術研修会※

介助方法などに悩みがあったり、迷いがある方にとって少しでも手助けになると嬉しいです。

## ※高知県内小学校・中学校 介護出前講座※

講義や体験、レクリエーションなどを通じて『介護、福祉って何だろう？』と考え、興味を持つきっかけになってくれると思います。



## ※各種研修会※

資格や受講修了証明書が発行される研修会も開催しています。

自己研鑽、スキルアップはもちろん、他の受講生や当会理事との意見交換で日頃の悩みを分かち合いませんか？

《介護職種の技能実習指導員講習会》

# 高知県介護福祉士会への入会のご案内

高知県介護福祉士会は、介護福祉士や介護福祉士を目指す方々を対象に、知識・技術及び心（福祉の心）の資質向上を目指す、個人会員で構成している職能団体です。会員の皆様等を対象に様々なテーマで研修会を開催するとともに、介護分野の情報をいち早くお届けしております。



## ☆☆☆入会のメリット☆☆☆

- 本会主催の研修会に会員又は賛助会員価格で参加できます。
- 本会主催の研修会の優先参加ができます。
- 広報誌「喜怒哀楽」（年4回）や研修会の案内を送付します。
- 介護福祉士を取り巻く最新の情報提供を受けることができます。
- 研修、交流会等で仲間、ネットワーク作りができます。



会 員	対象者	会 費（令和5年度）	特 典
正会員	介護福祉士登録者	<b>入会金 3,000円</b> <b>年会費 10,000円</b> <small>（※日本介護福祉士会：5,500円 高知県護福祉会：4,500円）</small>	○研修会に正会員価格で参加できます。 ○全国、高知県の介護福祉士ニュース・研修案内をお届けします。
賛助会員	上記以外の方 ※介護福祉士の資格取得を目指す方や本会活動に賛同いただける方	<b>年会費 3,000円</b> <small>（高知県介護福祉会：3,000円）</small> <b>※年度ごとに更新が必要です</b>	○研修会に賛助会員価格で参加できます。 ○高知県の介護福祉士ニュース・研修案内をお届けします。

※正会員は、高知県介護福祉士会と公益社団法人 日本介護福祉士会に同時入会となります。

※正会員の入会費は、本年3月に介護福祉士養成校を卒業された方は免除されます。

※本年3月に介護福祉士養成校を卒業された方及び前年度に本会賛助会員であった方が本年度に正会員として入会される際は、高知県介護福祉士会年会費が免除されます。

※研修の受講要件として、介護福祉士資格が必須となっている研修もあります。

## ◆◆◆入会申し込みについて◆◆◆

- ① 正会員の入会希望者は、本会までご連絡下さい。所定の申込書を送付させていただきます。
- ② 賛助会員の入会希望者は、所定の「賛助会員入会申込書」に記入のうえ、年会費を添えて事務局までお申し込み下さい。（入会申込書を郵送される場合は、年会費を指定口座にお振り込み下さい。）

### <高知県介護福祉士会事務局>

〒780-8567 高知市朝倉戊 375-1 高知県社会福祉協議会内

TEL：088-844-4611 FAX：088-844-9443

ホームページ：[高知県介護福祉士会](#) で **検索**

